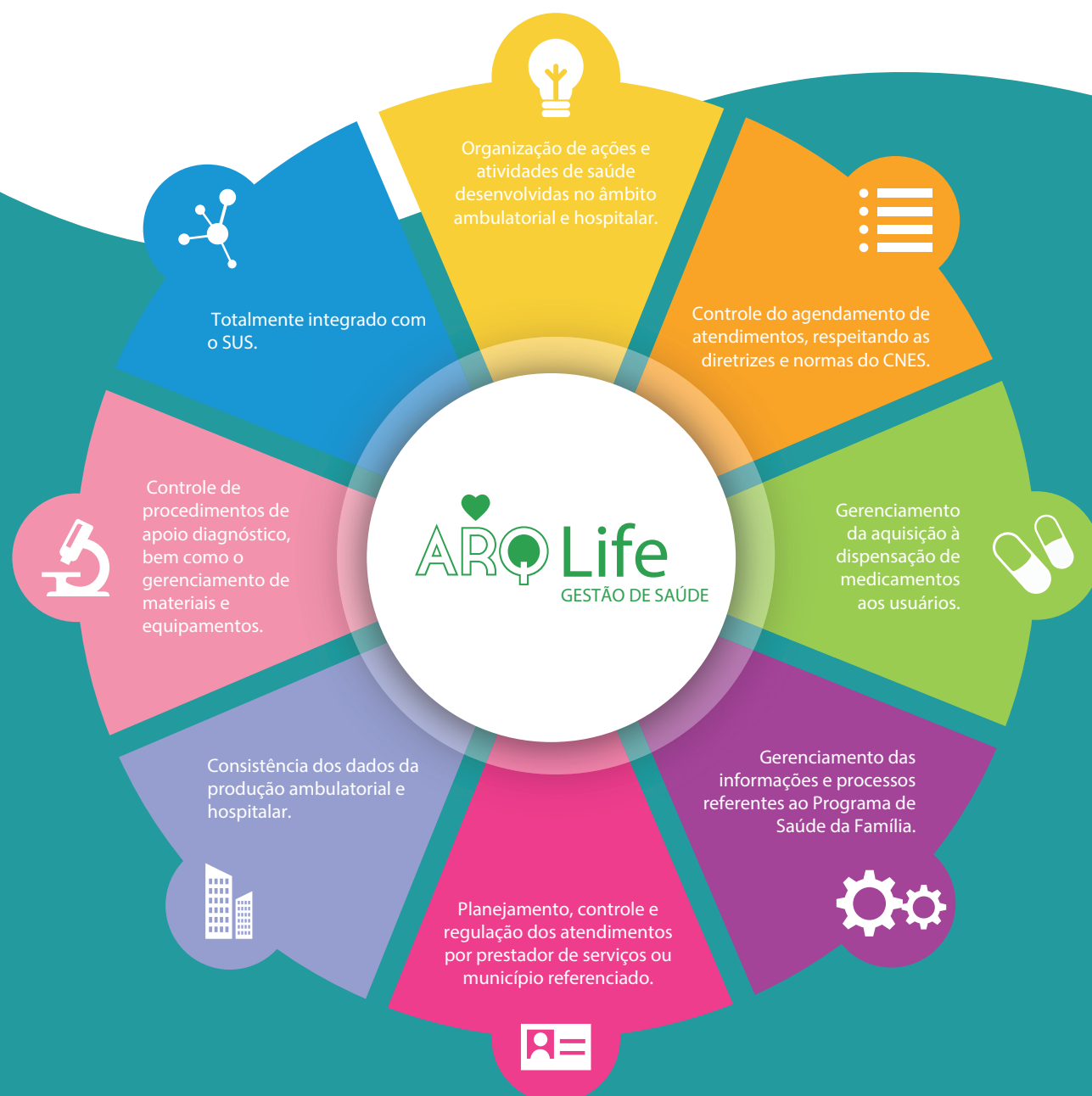


## O ARQLife visa o gerenciamento de informações e organização dos processos municipais em promoção de saúde.

Gerenciar os processos de saúde desenvolvidos no município através dos procedimentos básicos, especializados, unidades de pronto atendimento, pronto socorro, farmácia, laboratórios e serviços auxiliares de diagnóstico e tratamento, integrando-os e automatizando suas atividades administrativas e gerenciais, fornecendo aos gestores informações para subsidiar a tomada de decisões.

Identificar de forma única cada usuário do sistema, visualizando a história clínica e propiciando um acompanhamento das condições de saúde do usuário com maior rapidez e eficiência.



### MEDICAMENTOS

Gestão completa da Farmácia, com controle de almoxarifado integrado com as receitas dos médicos, gerenciando as entregas de forma responsável e controlada.

### FIM DA FILA

Com a Central de Regulação extingue a fila para atendimento especializado. Gestão completa de toda a demanda e capacidade instalada; determinante para decisão de contratação de especialistas.

### ENVIO DE SMS

Ao marcar uma consulta o sistema envia um SMS para o paciente. Entre outros envios.

### PROGRAMA DA FAMÍLIA

Organização de todas as agendas dos atendimentos básicos, criando metas para os agentes de saúde, descomplicando o trabalho de enfermeiros, otimizando a produção de médicos e, acima de tudo, reconhecendo o paciente como uma pessoa que precisa de atenção e atendimento.

### RASTREABILIDADE TOTAL

O sistema permite que todos os procedimentos, CIDS, medicamentos, exames sejam rastreados e organizados automaticamente dentro dos programas do Governo Federal. Melhorando os repasses e trabalhando com inteligência.

### HOSPITAL

Gestão do Hospital com integração total entre todas as unidades de saúde. Acompanhar os gastos de medicamentos e materiais, evitando aquisições desnecessárias e mantendo o estoque de acordo com a demanda de consumo, gerando economia e controle dos processos de compra.

O ARQLife é uma ferramenta de gestão, que integra todos os setores de uma Secretaria de Saúde. Através de uma única ferramenta que organiza e padroniza os processos de trabalho, propiciando o gerenciamento e o controle de todas as informações.

Fornecendo ao Gestor um diagnóstico real da situação da saúde.



Arquimedes Automação e Informática Ltda.  
Rua Alcobaça 1475, Bairro São Francisco  
Belo Horizonte - Minas Gerais - Brasil  
Tel: 55 31 30456999  
Fax 55 31 30456995  
Web: [www.arquimedesmg.com.br](http://www.arquimedesmg.com.br)  
E-mail: [contato@arquimedesmg.com.br](mailto:contato@arquimedesmg.com.br)



# Gestão de Saúde

## Descrição

Gerenciar os processos de saúde desenvolvidos no município através dos procedimentos básicos, especializados, unidades de pronto atendimento, pronto socorro, farmácia, laboratórios e serviços auxiliares de diagnóstico e tratamento, integrando-os e automatizando suas atividades administrativas e gerenciais. Fornecendo aos gestores informações para subsidiar a tomada de decisões.

Identificar de forma única cada usuário do sistema, visualizando a história clínica e propiciando um acompanhamento das condições de saúde do usuário com maior rapidez e eficiência.

## Destaques

O ARQLife visa o gerenciamento de informações e organização dos processos de produção municipais de saúde, abrangendo os seguintes aspectos:

- Organização de ações e atividades de saúde desenvolvidas no âmbito ambulatorial e hospitalar.
- Controle do agendamento de atendimentos, respeitando as diretrizes e normas do CNES.
- Gerenciamento da aquisição à dispensação de medicamentos aos usuários.
- Gerenciamento das informações e processos referentes ao Programa de Saúde da Família.

- Planejamento, controle e regulação dos atendimentos por prestador de serviços ou município referenciado.
- Consistência dos dados da produção ambulatorial e hospitalar.
- Controle de procedimentos de apoio diagnóstico, bem como o gerenciamento de materiais e equipamentos.
- Totalmente integrado com o SUS.

## **Principais módulos**

### **1 - Medicamentos**

Gestão completa da Farmácia, com controle de almoxarifado integrado com as receitas dos médicos, gerenciando as entregas de forma responsável e controlada.

### **2 - Fim da Fila**

Com a Central de Regulação extingue a fila para atendimento especializado.

Gestão completa de toda a demanda e capacidade instalada; determinante para decisão de contratação de especialistas.

### **3 - Envio de SMS**

Ao marcar uma consulta sistema envia SMS para paciente. Entre outros envios.

### **4 - Programa da Família**

Organização de todas as agendas dos atendimentos básicos, criando metas para os Agentes de Saúde, descomplicando o trabalho da Enfermeira, otimizando a produção do médico e, acima de tudo, reconhecendo o paciente como uma pessoa que precisa de atenção e atendimento.

### **5 - Rastreabilidade total**

O sistema permite que todos os procedimentos, CIDS, medicamentos, exames sejam rastreados e organizados automaticamente dentro dos programas do Governo Federal.

Melhorando os repasses e trabalhando com inteligência.

## 6 - Hospital

Gestão do Hospital com integração total entre todas as unidades de saúde.

Acompanhar os gastos de medicamentos e materiais, evitando aquisições desnecessárias e mantendo o estoque de acordo com a demanda de consumo, gerando economia e controle dos processos de compra.

M Ó D U L O S	Principais Módulos		
	Administrativo	Central Regulação	Saúde da Família
	Agendamento e Acolhimento	Prontuário do Paciente	Pronto Atendimento
	Apoio Diagnóstico	Farmácia	Almoxarifado
Gestão de Contratos	Módulo Business Intelligence	Faturamento e-sus AB	Internação
Integração SUS	Módulo Patrimônio	Módulo Interatividade Social - SMS, WEB - Comunicação Sociedade	Gestão Hospitalar

